

第3回 医工ぜ!とりだい Startup エキスポ

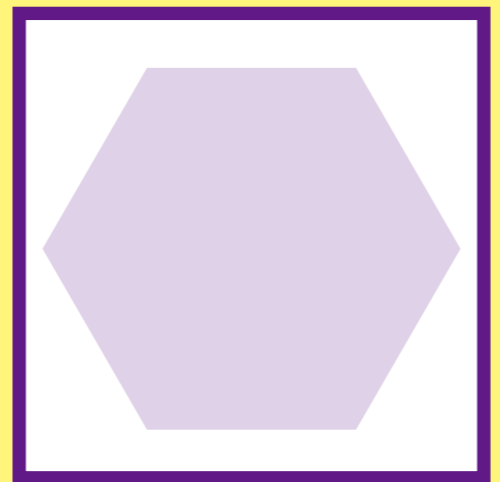
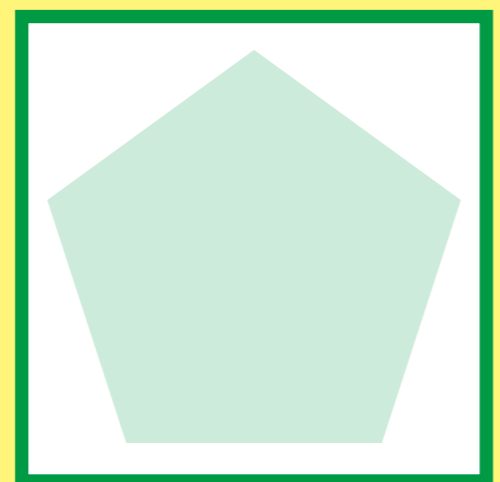
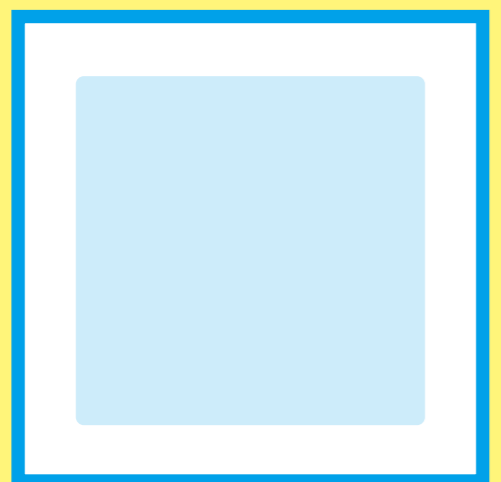
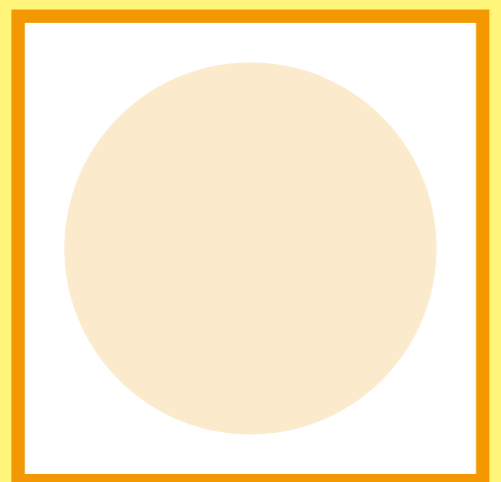
~私が創る医療機器~

会場 MAP & スタンプラリー

エキスポ会場内4か所のスタンプを集めると、受付でステキな景品が当たるくじ引きに挑戦できます!

 このマークのある部屋にスタンプが設置されています

スタンプラリー
Go!




ソリッドレイ
研究所
P5

受付

シンポジウム会場

医工連携展示エリア

- P1 株式会社レオクラン
- P2 日本製紙グループ
- P3 株式会社 LIMNO
- P4 株式会社 irodori
- P5 株式会社ソリッドレイ研究所



メディタッチ ギャラリー



レオクラン P1 日本製紙グループ P2 LIMNO P3 irodori P4

中島工業 P5

GENTIL P1

シンキー 大成化工 P2


NKE P4

飛鳥メディカル P3

ステージ
セミナー

医療機器展示エリア


- P1 GENTIL (山本精密株式会社)
- P2 株式会社シンキー 大成化工株式会社
- P3 飛鳥メディカル株式会社
- P4 NKE 株式会社
- P5 中島工業株式会社



屋外展示エリア

第2 中央診療棟東側玄関前
(村中医療器様側)

トヨタ車体株式会社



出展企業紹介

鳥取大学医学部附属病院が主催する医工ゼ！とりだいStartup EXPOは、医療機器開発人材育成共学講座の一環として医療機器開発の最前線での情報共有と体験の場として開催いたします。本EXPOでは、4つのエリアで構成され、医工連携展示エリア、医療機器展示エリア、屋外展示エリア、そして医療機器に触れられる展示会「メディタッチギャラリー」を開催しています。そして、今年も見えて回ることが楽しくなるスタンプラリーも行いますので、ぜひ、お越しください。

医工機器展示エリア

株式会社ソリッドレイ研究所

ソリッドレイ研究所は、35年以上にわたり産業用VRシステムの受託開発を行っています。今年1999年より開発・販売を続けてきたVR空間構築・体験ソフトウェア「オメガスペース」を「moage(モアジ)」としてリニューアルするなど、様々なお客様の要望に応えるべくさらなる技術力の強化を図っています。今回はインタラクティブ映像システム「タクトーク」(可搬式)を展示予定です。



株式会社irodori

鳥取市美萩野の疾病予防運動施設でパーキンソン病やフレイル対象者向けに水素・酸素をベースとした独自プログラムを提供しています。世界初の加圧式水素酸素チャンパーやラドナルーム、体内の水分を整える最新機器を紹介致します。パーキンソン病患者の変容を記録した動画もご覧いただけます。



日本製紙グループ

抗ウイルス・抗菌・消臭の高機能新素材「Cu-TOP(シーユートップ)」木からつくった原料に銅イオンを化学結合する事で天然素材なのに高機能を実現！紙、不織布、紙糸など様々なカタチで提供。医療、介護、スポーツなど用途も様々で使い方は、あなた次第！

株式会社LIMNO

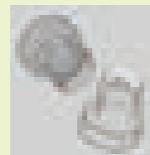
株式会社レオクラン

弊社、株式会社レオクランは、医療機器商社として医療機器の整備のみならず、病院の新築・移転の建替え業務やITシステム整備、コンサルティングなど医療機関の良きパートナーとして、各部門がトータルでサポートを行う会社です。今回出展しているシステムプロダクト販売部は、医療現場においてニッチな分野にフォーカスを当てシステムを開発する部門となります。鳥取大学医学部附属病院様とは、問診システムのBEAR-D2をご採用いただき外来問診や、診療科におけるアンケートでご使用いただいております。出展ブースでは、問診システムの他診療画像やレポートをマトリックス形式で管理する統合ビューアのシステムも展示しております。

医工連携展示エリア

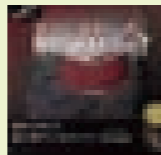
GENTIL(山本精密株式会社)

出展品1: ノーズピース スクナ
内容: 経鼻内視鏡手術の際に鼻腔に挿入することで、鼻前庭保護に効果がある。
出展品2: ELPSシミュレーター
内容: 2020年より保険適用になった、ELPS(経口的内視鏡下咽喉頭手術)用のシミュレーターです。
出展品3: 3Dプリント製品
内容: 色んな材質の3Dプリンタを取り扱っております。



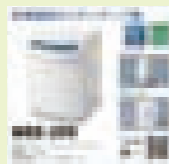
NKE株式会社

「腰革命」人工筋肉を搭載した腰部特化の超小型アシストスーツAirsapo-エアサポ-16本の人工筋肉が空気力で収縮し、腰部を集中アシスト。体幹を安定させ作業時の腰部まわりの筋負担を最大約1/2軽減します。従来のアシストスーツの課題「高価、重い、装着が煩雑」を解消し「安価、軽量、装着が容易」な超小型簡易アシストスーツをコンセプトに開発。体幹の維持や作業時の腰の負担軽減に主眼を置いた製品です。



株式会社シンキー・大成化工株式会社

株式会社シンキー・大成化工株式会社は、自転と公転の力を利用し、短時間で軟膏を練り上げる軟膏調剤・製剤機です。錠剤の簡易懸濁を数分で処理する装置を開発中です。大成化工(株)は一次包装容器、医療機器に該当するプレフィル用シリンジの製造販売を行っています。近年、世界初 針付COPシリンジの販売実績も出ており、セーフティ機構を付与した針付COPシリンジは、ワールドスター賞を受賞しております。



中島工業株式会社

i-Medicoat(多機能情報端末清潔隔離デバイス)

飛鳥メディカル株式会社

屋外展示エリア

トヨタ車体株式会社

メディカルムーバーは、トヨタハイエースをベースとした「医療MaaS車両」です。看護師や保健師が乗車し、患者のもとへ向かい、車内でバイタル測定や健康診断、必要に応じて車内のモニターを通じて病院の医師によるオンライン診察も可能。トヨタ車体は、地域や医療の多様なニーズにお応えするモビリティを提供します。



医工ゼ！とりだい Startup EXPO アンケート

この度は『医工ゼ！とりだい Startup EXPO』にご来場いただきありがとうございます。今後の開催の参考にさせていただきたく、下記のアンケートにご協力をお願いできますと幸いです。

- Q1. あなたの所属を教えてください(1つだけマークしてください)
- 鳥取大学の教職員(病院 医学部 工学部 地域学部 農学部 その他)
- 鳥取大学の学生(医学部 工学部 地域学部 農学部 その他)
- 企業(医療系) 企業(その他) 支援機関 行政機関
- 高専の教員・学生 その他
- Q2. あなたの年齢を教えてください(1つだけマークしてください)
- 20歳未満 20歳代 30歳代 40歳代 50歳代 60歳代 70歳以上
- Q3. EXPOをどこでお知りになりましたか?(1つだけマークしてください)
- ポスター 他者に教えてもらったから SNS 共学講座webサイト その他
- Q4. EXPOに参加しようと思った動機を教えてください(複数選択可)
- 当てはまるものすべて選択してください
- 知りたい情報があったから 医工連携に興味があったから
- 興味のある企業が出展していたから 他者にすすめられたから
- ノベルティをもらえると聞いたから シンポジウムに参加したから
- その他
- Q5. EXPOに対する満足度を教えてください
- 【医工ゼ！クイックEXPO 企業展示エリア】
- | | | | | | |
|------|---|---|---|------------|-------|
| 期待以上 | | | | 全く期待通りではない | 見ていない |
| 5 | 4 | 3 | 2 | 1 | 0 |
- 【メディタッチギャラリー】
- | | | | | | |
|------|---|---|---|------------|-------|
| 期待以上 | | | | 全く期待通りではない | 見ていない |
| 5 | 4 | 3 | 2 | 1 | 0 |
- Q6. 次回の開催についてお尋ねします
- Q6-1 参加しやすい時期・曜日・時間帯をお教えてください
- (月頃) (曜日) (時頃)
- Q6-2 次回のEXPOで取り上げて欲しい内容がありましたら、ご記入ください
- Q7. ご意見・ご感想やご要望など何でもご記入ください

アンケートは以上です。

いただいた情報は、個人情報の保護に基づき、次回以降の展示会開催以外の目的では使用いたしません。ご協力いただき誠にありがとうございました。